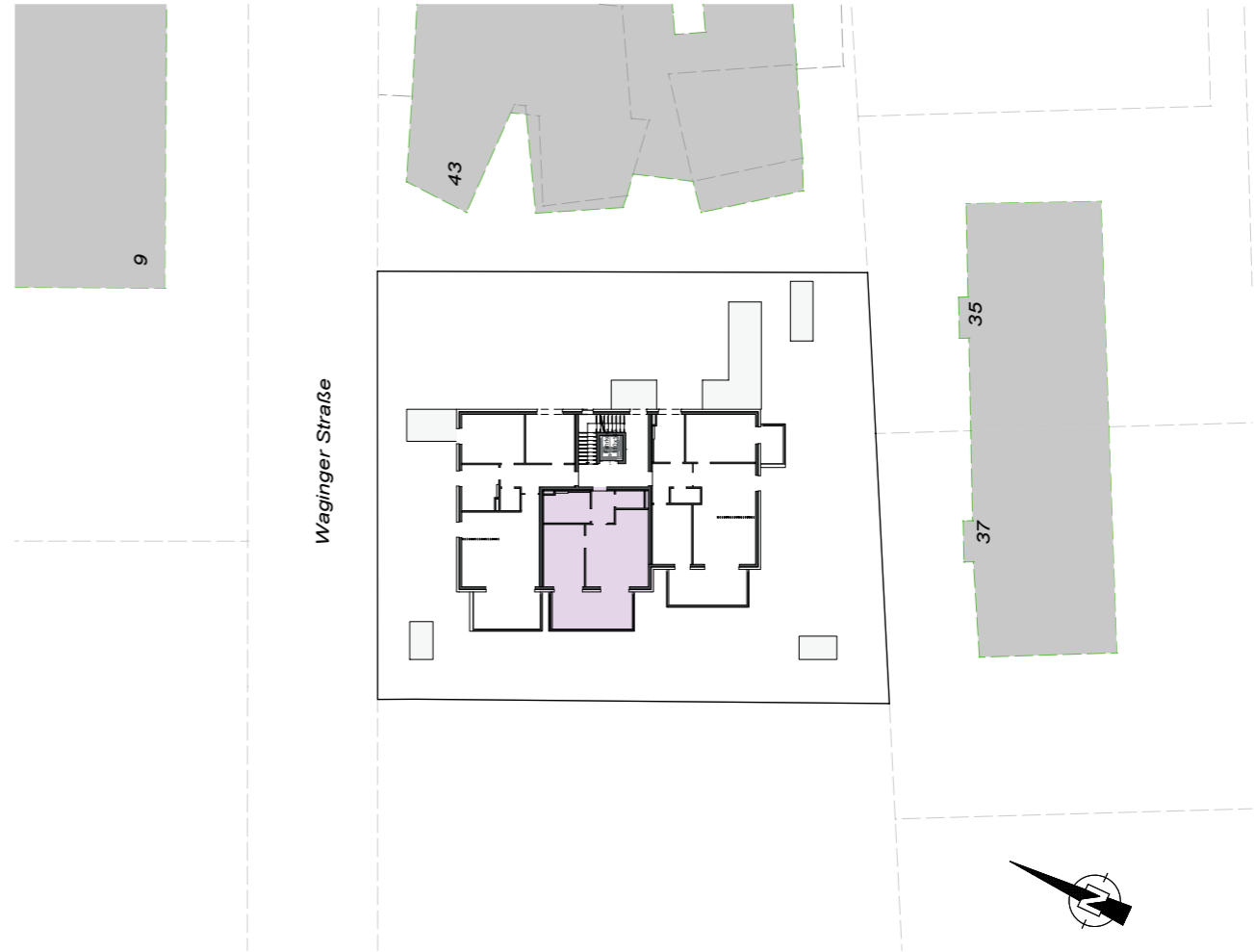


GRUNDRISS TOP 5 1:100



GESCHOSSÜBERSICHT 1.OG / LAGEPLAN 1:500

1.OBERGESCHOSS - TOP 5

VR.	3,41	m ²
AR.	2,31	m ²
BAD/WC	6,52	m ²
SCHLAFEN	12,22	m ²
WO/KO/ES	20,93	m ²
NUTZFLÄCHE	45,39	m²
Balkon	14,03	m ²
GESAMTFLÄCHE	59,42	m²
AR.5 (Kellerabteil)	3,01	m ²

Planmaße sind Rohbaumaße. Abweichungen aufgrund technischer oder behördlicher Erfordernisse bleiben vorbehalten. Bei der dargestellten Einrichtung handelt es sich um einen Planungsvorschlag - sie ist unverbindlich und nicht Teil des Kaufpreises.



WOHNBAU WS 8

VK - GRUNDRISS TOP 5

Projektnummer: 05-01H22	Maßstab: 1:100/500	gezeichnet HIC	Datum 17.02.2023
Planungsstand: Darstellungsart:	KG ; Gst. Nr. 56528 Lieferung II; Gst.Nr.:2253	Plannummer: 54	Plandatum: 17.02.2023