



Abweichungen aufgrund technischer oder behördlicher Erfordernisse bleiben vorbehalten.
 Hinterlegt mit Orthofoto SAGIS - Flugdatum 21.08.2020



WOHNBAU WS 8

W8 Immo GmbH

Planungsstand: Präsentationsplan

Darstellungsart:

LAGEPLAN

Projektnummer:
05-01H22

KG ; Gst. Nr.
56528 Lieferung II; Gst.Nr.:2253

Maßstab:
1:500

Plannummer:
69

gezeichnet
HIC

Datum
06.06.2024
Plandatum:

H/B = 297 / 420 (0.12m²)

Allplan 2022



Planmaße sind Rohbaumaße. Abweichungen aufgrund technischer oder behördlicher Erfordernisse bleiben vorbehalten. Bei der dargestellten Einrichtung handelt es sich um einen Planungsvorschlag - sie ist unverbindlich und nicht Teil des Kaufpreises.

Vorliegender Plan und die ihm zugrunde liegenden Entwurfsgedanken sind geistiges Eigentum und unterliegen dem Urheberrecht.



WOHNBAU WS 8

W8 Immo GmbH

Planungsstand: Präsentationsplan

Darstellungsart:

UNTERGESCHOSS

Projektnummer:
05-01H22

KG; Gsl. Nr.
56528 Lieferung II; Gsl.Nr.:2253

Maßstab:
1:100

gezeichnet
HIC

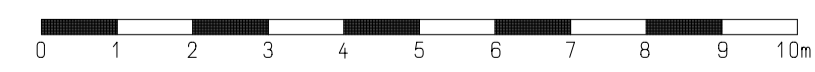
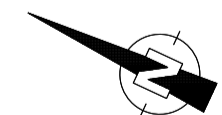
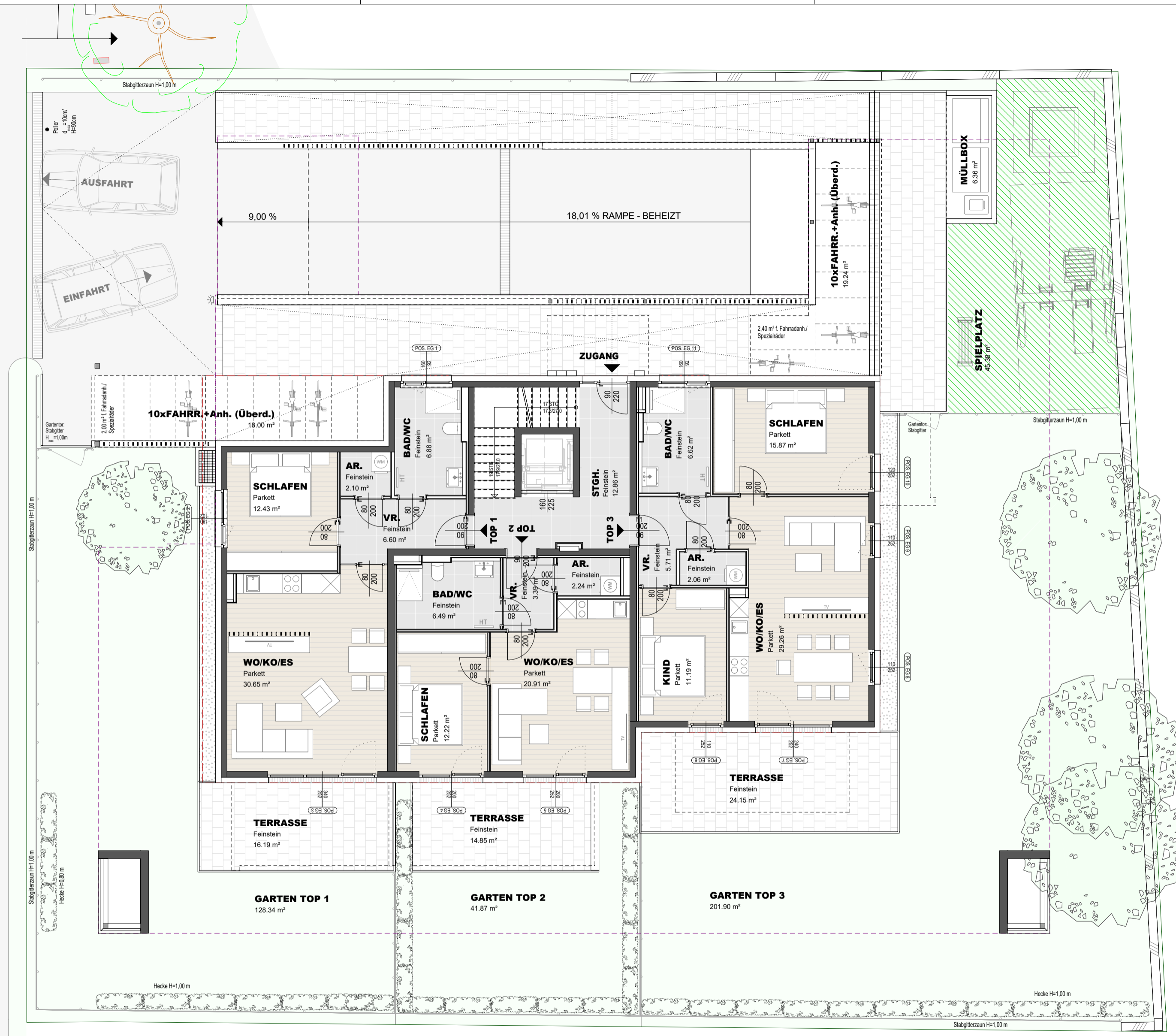
Datum
06.06.2024

Plannummer:
70

Plandatum:

H/B = 380 / 490 (0.19m²)

Allplan 2022



Planmaße sind Rohbaumaße. Abweichungen aufgrund technischer oder behördlicher Erfordernisse bleiben vorbehalten. Bei der dargestellten Einrichtung handelt es sich um einen Planungsvorschlag - sie ist unverbindlich und nicht Teil des Kaufpreises.

Vorliegender Plan und die ihm zugrunde liegenden Entwurfsgedanken sind geistiges Eigentum und unterliegen dem Urheberrecht.



WOHNBAU WS 8		ERDGESCHOSS	
W8 Immo GmbH	Projektnummer: 05-01H22	Maßstab: 1:100	gezeichnet HIC
Planungsstand: Präsentationsplan	KG; Gsl. Nr. 56528 Lieferung II; Gsl.Nr.2253	Plannummer: 71	Datum 06.06.2024
Darstellungsart:			Plandatum:

H/B = 380 / 490 (0.19m²)



Planmaße sind Rohbaumaße. Abweichungen aufgrund technischer oder behördlicher Erfordernisse bleiben vorbehalten. Bei der dargestellten Einrichtung handelt es sich um einen Planungsvorschlag - sie ist unverbindlich und nicht Teil des Kaufpreises.

Vorliegender Plan und die ihm zugrunde liegenden Entwurfsgedanken sind geistiges Eigentum und unterliegen dem Urheberrecht.



WOHNBAU WS 8

1. OBERGESCHOSS

W8 Immo GmbH

Projektnummer:
05-01H22

Maßstab: 1:100
HIC 06.06.2024

Planungsstand: Präsentationsplan

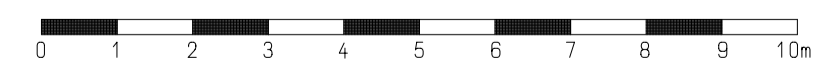
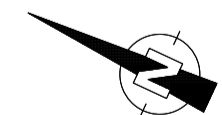
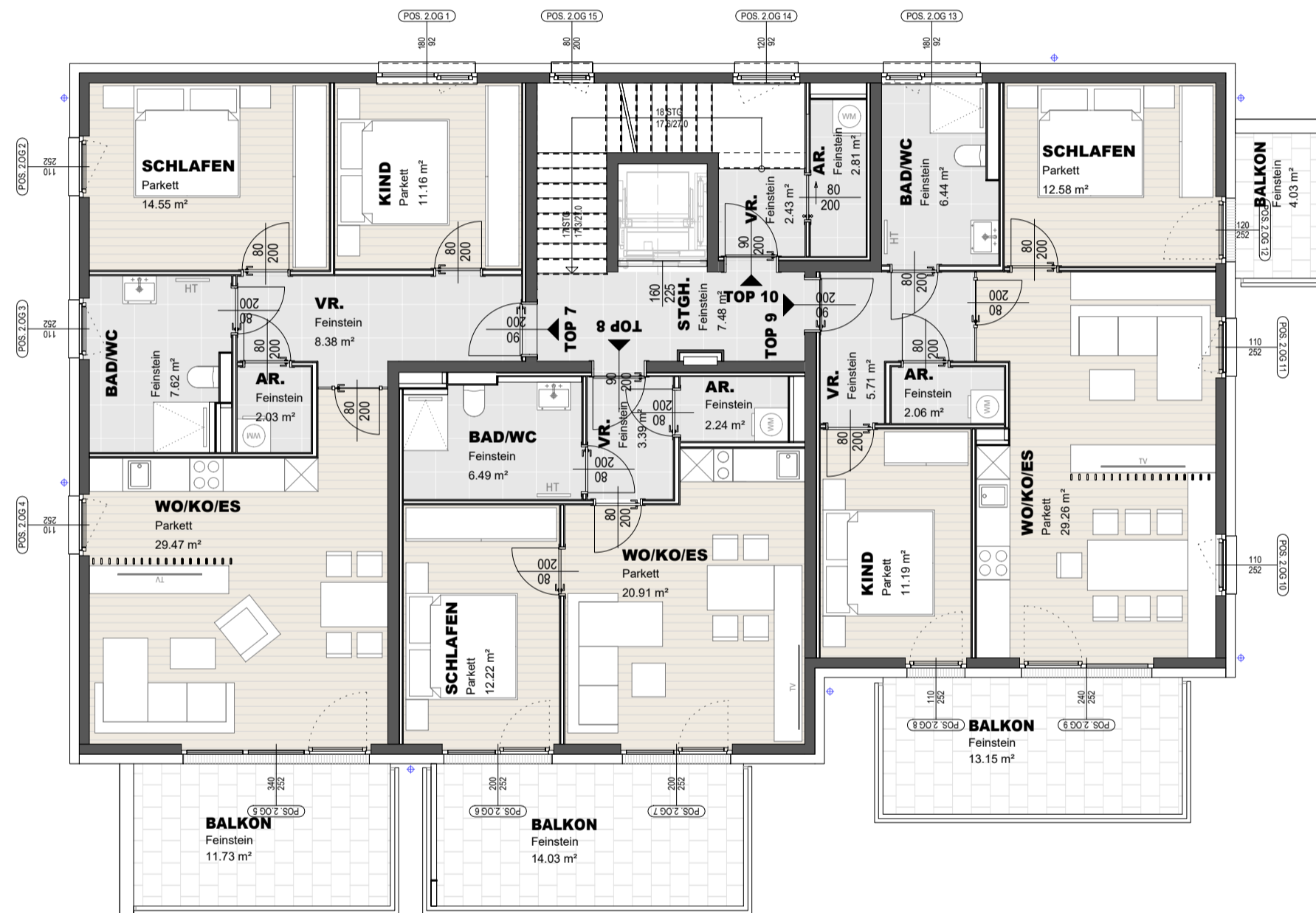
KG; Gsl. Nr.
56528 Lieferung II; Gsl.Nr.:2253

Plannummer: 72
Plandatum:

Darstellungsart:

H/B = 380 / 490 (0.19m²)

Allplan 2022



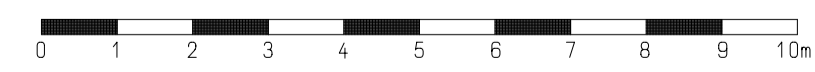
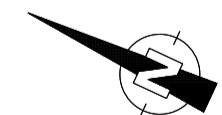
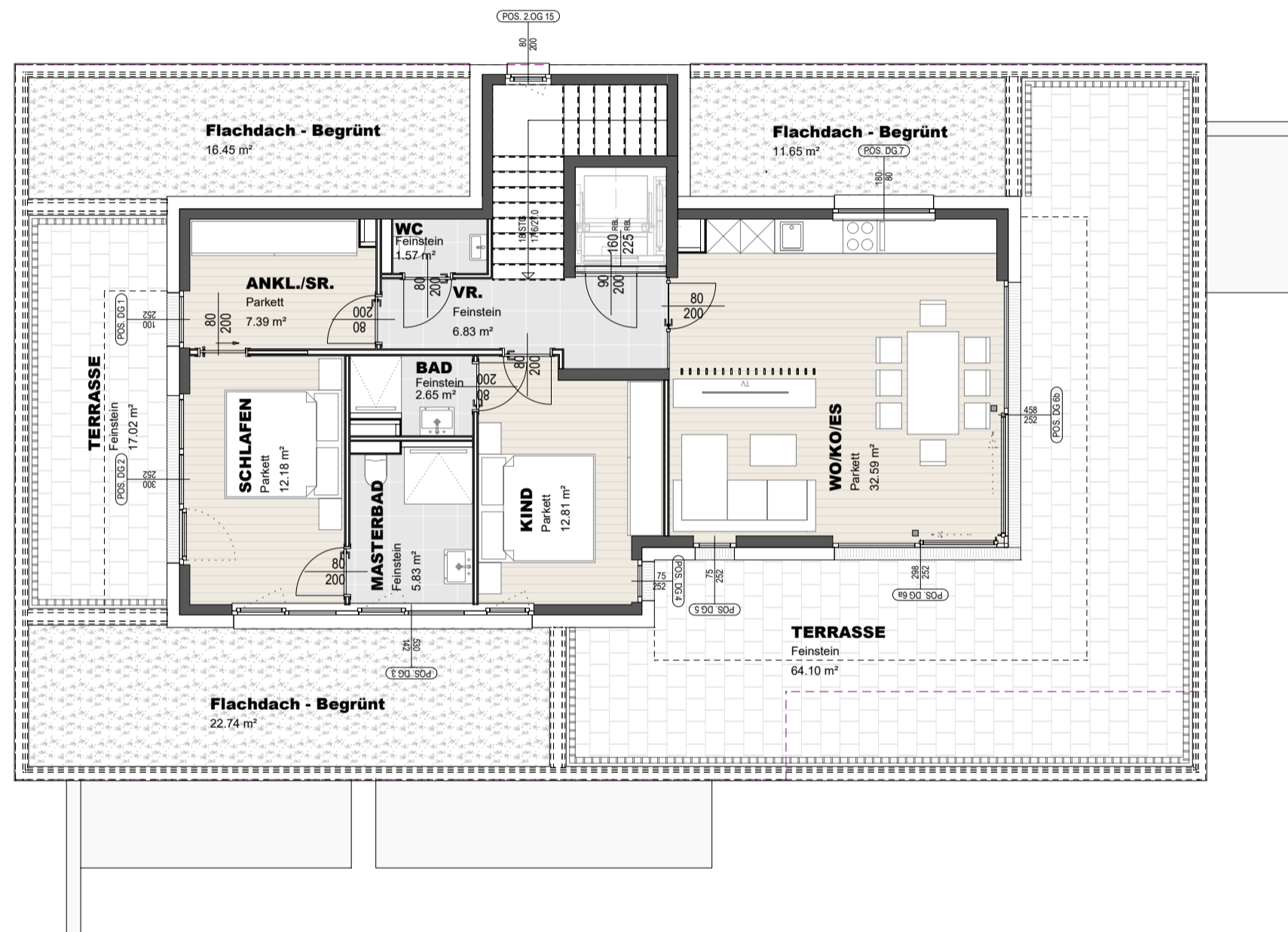
Planmaße sind Rohbaumaße. Abweichungen aufgrund technischer oder behördlicher Erfordernisse bleiben vorbehalten. Bei der dargestellten Einrichtung handelt es sich um einen Planungsvorschlag - sie ist unverbindlich und nicht Teil des Kaufpreises.

Vorliegender Plan und die ihm zugrunde liegenden Entwurfsgedanken sind geistiges Eigentum und unterliegen dem Urheberrecht.



WOHNBAU WS 8		2. OBERGESCHOSS	
W8 Immo GmbH	Projektnummer: 05-01H22	Maßstab: 1:100	gezeichnet HIC
Planungsstand: Präsentationsplan	KG; Gsl. Nr.	Plannummer: 73	Datum: 06.06.2024
Darstellungsart:	56528 Lieferung II; Gsl.Nr.:2253		

H/B = 380 / 490 (0.19m²)



Planmaße sind Rohbaumaße. Abweichungen aufgrund technischer oder behördlicher Erfordernisse bleiben vorbehalten. Bei der dargestellten Einrichtung handelt es sich um einen Planungsvorschlag - sie ist unverbindlich und nicht Teil des Kaufpreises.

Vorliegender Plan und die ihm zugrunde liegenden Entwurfsgedanken sind geistiges Eigentum und unterliegen dem Urheberrecht.



WOHNBAU WS 8		DACHGESCHOSS	
W8 Immo GmbH	Projektnummer: 05-01H22	Maßstab: 1:100	gezeichnet HIC
Planungsstand: Präsentationsplan	KG; Gsl. Nr.	Plannummer: 74	blättern 06.06.2024
Darstellungsart:	56528 Lieferung II; Gsl.Nr.:2253		Plandatum:

H/B = 380 / 490 (0.19m²)

Allplan 2022